

Les ateliers de Sandra

Présente

Cadre ou boîte



Fournitures :

1 feuille Format 12 » X 12 » (30,5 cm x 30,5 cm) de couleur, ici Pêche fraîche,
Si couvercle prévoir une bande de 15 x 30 cm en plus.

1 morceau de Murmure blanc de 12,5 x 12,5 cm

De l'adhésif double face, des minis points de colle, set de tampons « Marée Haute »

Le set de tampon « Resplendissante »

Tampon encreur : Pêche fraîche, brune dune, piscine party, murmure marin, denim dandy
et pépites de chocolat.

Sur la feuille 12 » x12 » faire les plis suivant les explications :

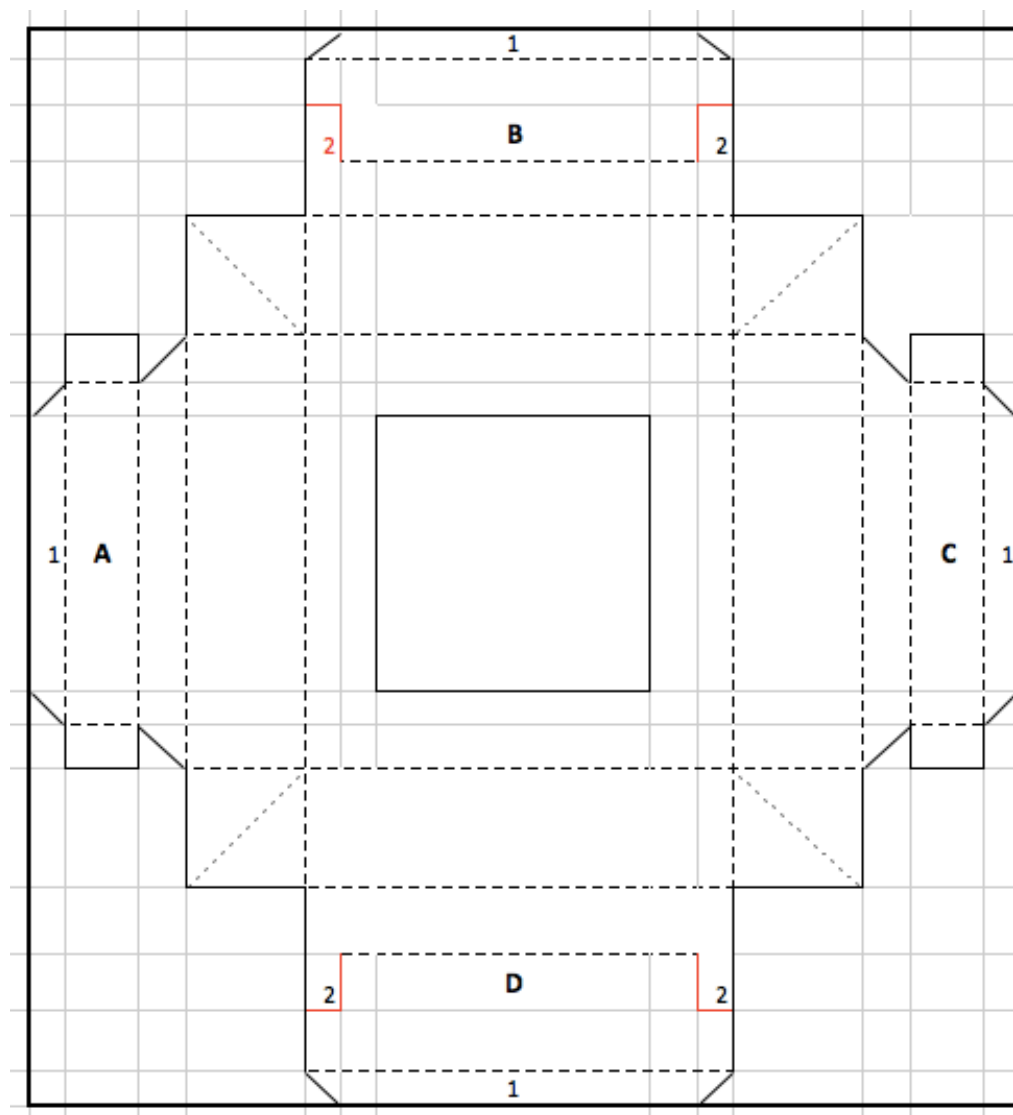
- En tournant la feuille de chaque côté A, B, C, D faire un pli à 1cm, 5cm et 8 cm.
- Sur les coté A et C faire un pli à 4cm
- Sur les coté B et D faire un pli à 4cm **mais laisser environ 0,8 cm de chaque côté** (voir le schéma)
- Sur les parties 1, mettre de l'adhésif.
- Marquer les plis
- Attendre pour coller
-

Marquer au crayon un cadre à 2cm des bords, au centre du cadre (repère pour coller)

Coller le côté B, puis D, puis plier et coller A et C.

Prévoir un léger point de colle sur les languettes

Sur le papier Murmure blanc, faire les décorations désirées, et coller ce papier au centre du cadre



Tutoriel largement inspiré du site de Martine, Les Ateliers de Mima